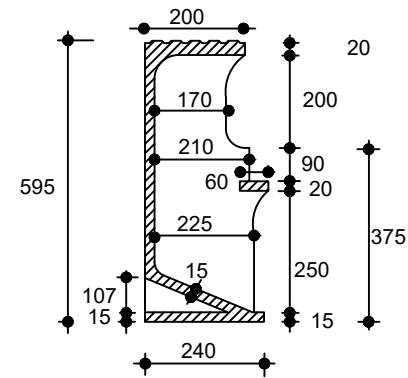
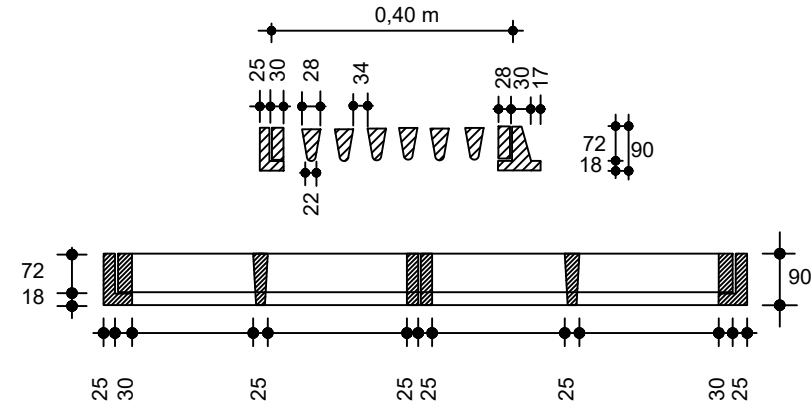


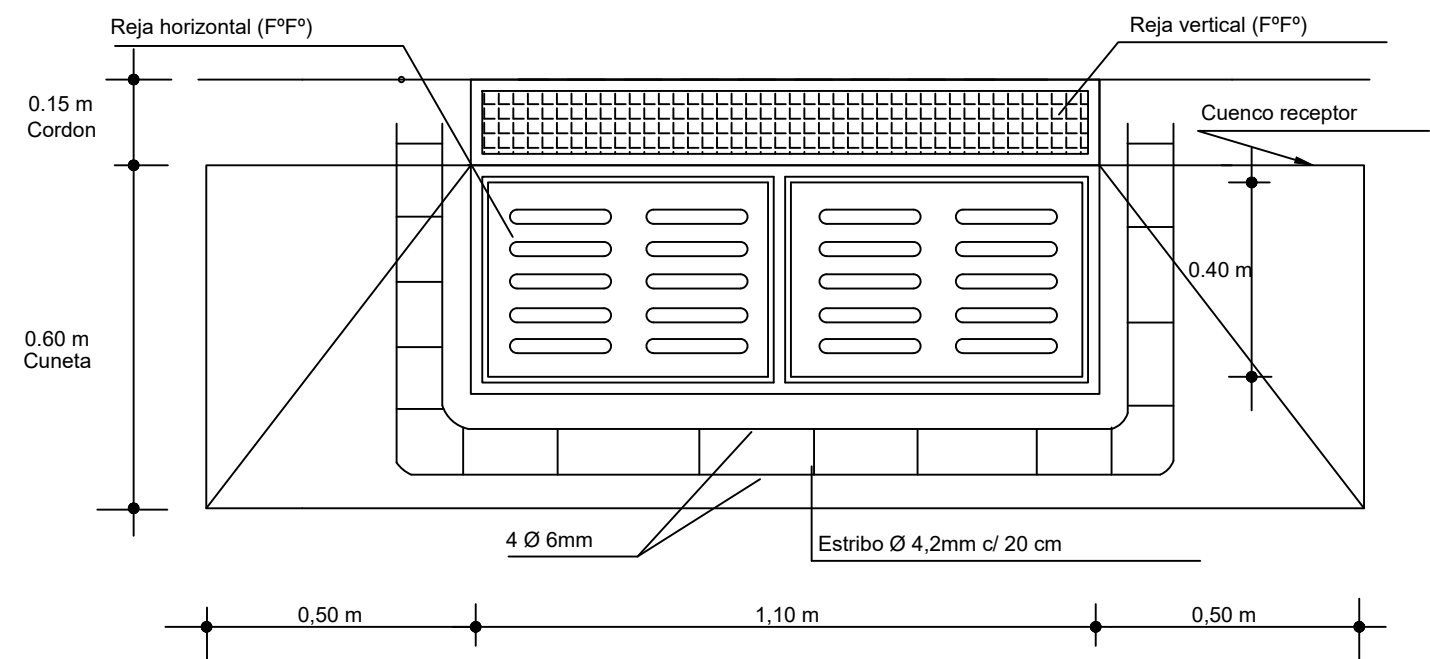
CORTE REJA VERTICAL



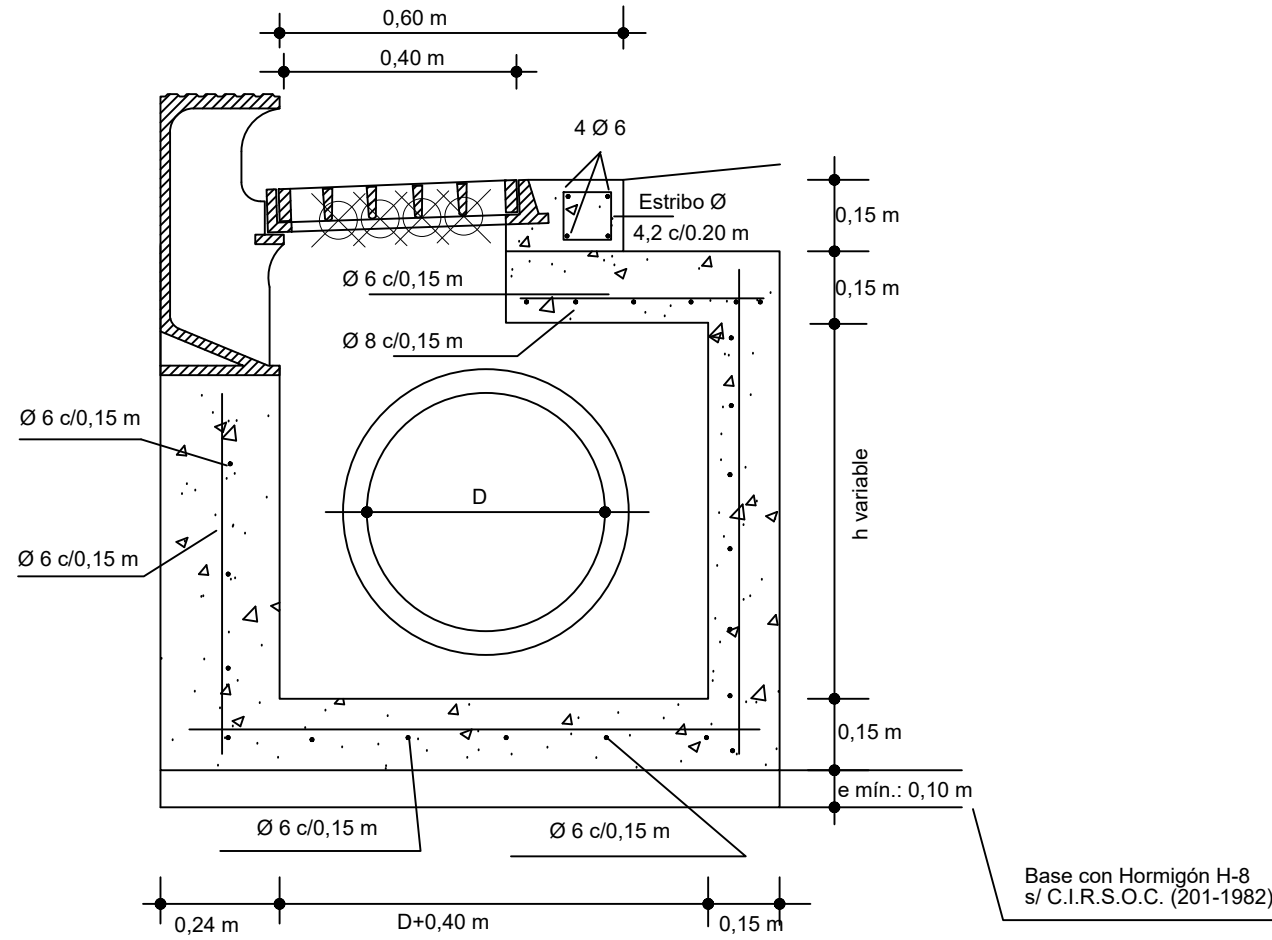
CORTE REJA HORIZONTAL



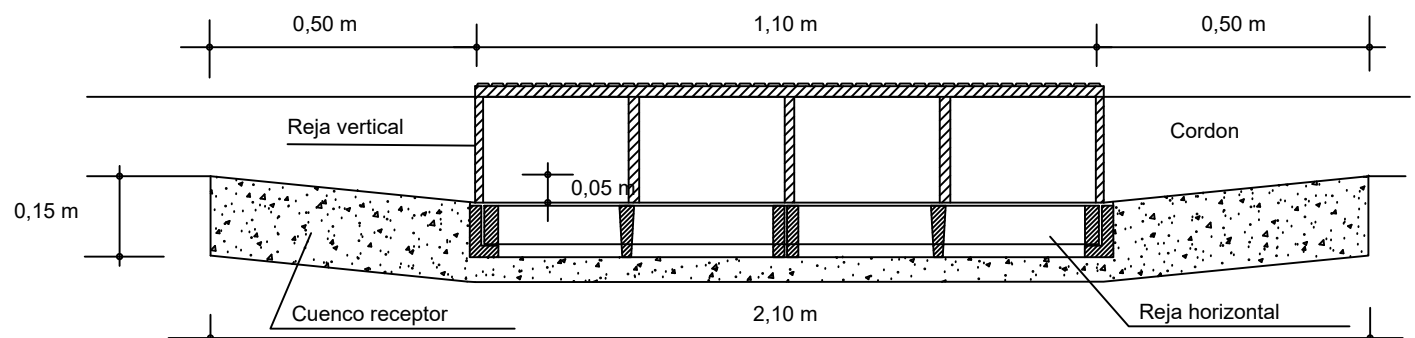
PLANTA BOCA TORMENTA



CORTE BOCA TORMENTA



CORTE LONGITUDINAL



- Notas:**
- 1) La empresa Contratista deberá presentar el cálculo estructural y proponer el detalle de armaduras, los cuales serán aprobados por la Inspección.-
  - 2) Se utilizará en todos los casos Hormigón Elaborado H-21 según Normas C.I.R.S.O.C. (201-1982). Acero ADN 420 MPa. Base de Hormigón de Limpieza con H-8, Espesor: 0,10 m.-
  - 3) La nomenclatura de las armaduras indican el diámetro en milímetros (mm).-
  - 4) Las medidas no especificadas son en metros (m).-
  - 5) La cámara constituye un (1) modulo de captación. Para bocas de tormenta de dos (2) módulos, adoptar igual característica constructiva.

MUNICIPALIDAD DE LA CIUDAD DE SANTA FE - SECRETARÍA DE DESARROLLO URBANO Y GESTIÓN HÍDRICA

	OBRA: PAVIMENTACIÓN, DESAGÜES PLUVIALES Y OBRAS COMPLEMENTARIAS EN AV. PEÑALOZA, ENTRE AV. GORRITI Y CALLE CHACO		
	PLANO DE: <b>PLANO TIPO BT</b>		ESC.: 1:500
	Firma:	Firma:	FECHA: MAYO 2024
			PLANO N° <b>DP06</b>